



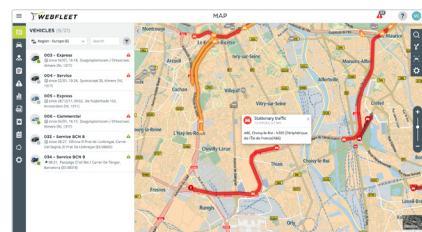
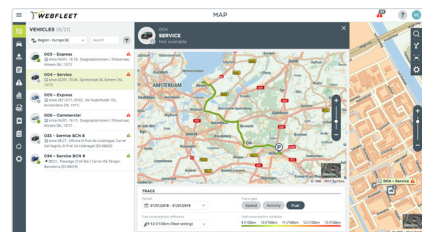
# WEBFLEET

MANAGEN SIE IHRE FAHRZEUGE UND IHRE MOBILEN MITARBEITER SO CLEVER WIE NIE ZUVOR.

Unsere hochmoderne Flottenmanagement-Lösung mit ihrer erstklassigen Benutzeroberfläche basiert auf zwei Jahrzehnten Zusammenarbeit mit unseren Kunden. WEBFLEET bietet alles, was Sie zum Echtzeit-Management Ihrer Fahrzeuge über die Cloud brauchen. Sie können damit Reports und Dashboards im Auge behalten, Aufträge und Workflows managen und Fahrverhalten, Sicherheit und Servicequalität verbessern. WEBFLEET hilft Ihnen außerdem dabei, Kraftstoff zu sparen und die Kosten zu reduzieren.

## ERSTKLASSIGE BENUTZEROBERFLÄCHE

- Eine zukunftsfähige Plattform mit einer komplett überarbeiteten Benutzeroberfläche, die auf der neuesten HTML5-Technologie basiert und von kontinuierlicher Innovation geprägt ist.
- Eine einfache und übersichtliche Benutzeroberfläche; die Anzahl der Klicks wurde reduziert, damit Sie schneller arbeiten können.
- Intuitive Funktionen erleichtern die Benutzung und wirken sich entsprechend stärker auf Ihr gesamtes Unternehmen aus.
- Die Verwaltung von Benutzerrechten sowie eine hochmoderne Datenverarbeitung sorgen für ein höchstmögliches Maß an Datenschutz und Datensicherheit.
- Schneller Zugang zu den richtigen Informationen.



## KARTENANSICHT

Sie wissen stets, wo Ihre Fahrzeuge sind und wo sie vorher waren. Verschiedene Kartenoptionen wie Google Maps, Google Street View oder Google Satellite sind mit Verkehrsinformationen angereichert, sodass Sie einen detaillierteren Einblick in die aktuelle Verkehrslage erhalten. Schalten Sie zwischen verschiedenen Arten von Informationen auf der Karte um, z. B. Verkehrsinfo, Adressen und Gebiete, und erstellen Sie spezielle Ansichten, damit Sie nur die benötigten Informationen sehen.

## DASHBOARD

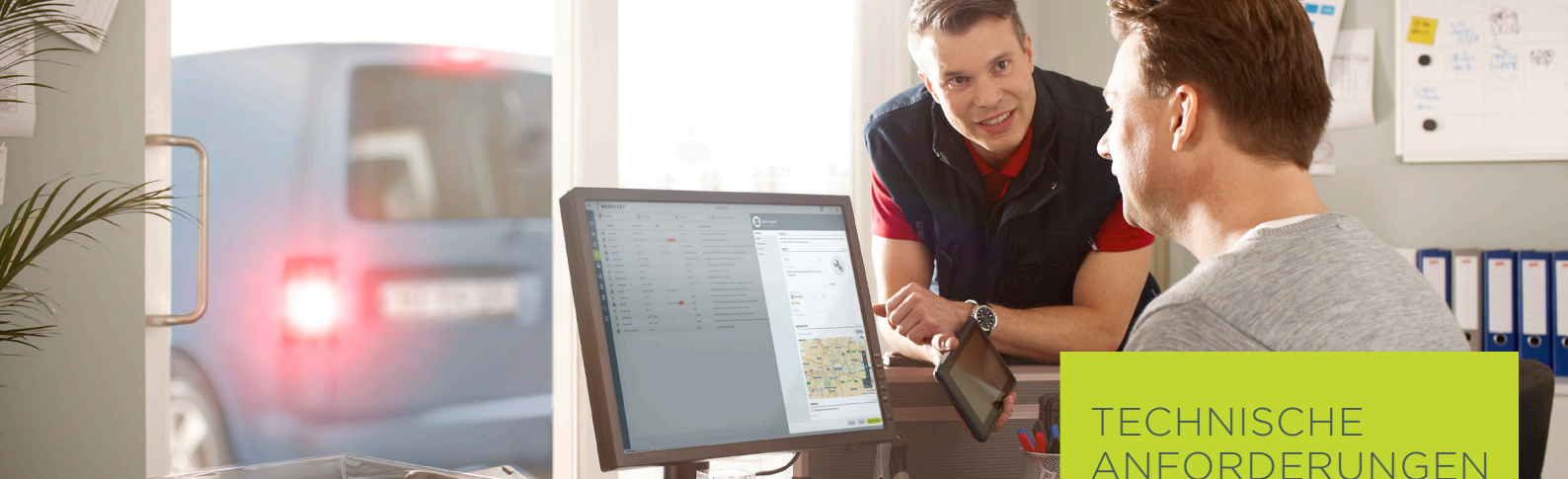
Mit dem Dashboard des neuen WEBFLEET erkennen Sie die Fuhrpark-Performance auf einen Blick. Bis zu 27 KPIs geben Aufschluss über die Leistung von Fahrzeugen, einzelnen Fahrern oder Teams und verschaffen Ihnen einen klaren Überblick. So können Sie die tatsächliche Echtzeit-Leistung mit Ihren Vorgaben vergleichen.



Let's drive business. Further.

webfleet.com





## TECHNISCHE ANFORDERUNGEN

- Erfordert einen PC mit Internetzugang (DSL, Kabel)
- Nutzung über einen Web-Browser – keine Software-Installation erforderlich
- mindestens 1 GHz CPU Taktfrequenz
- mindestens 1 GB RAM
- Bildschirmauflösung mindestens 1024 x 768 (optimiert für 1280 x 1024)

## REPORTING

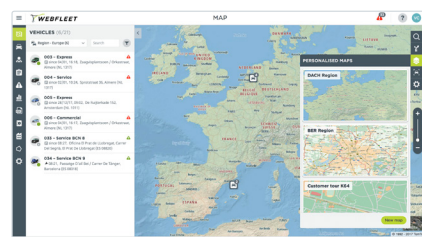
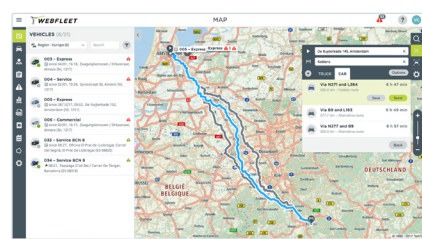
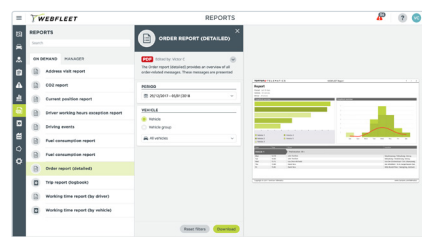
WEBFLEET gibt Ihnen Sofortzugriff auf die Daten, auf die es ankommt. So erkennen Sie Trends und können mithilfe von Echtzeit-Informationen intelligente, fundierte Entscheidungen treffen. Sie können Reports planen oder sofort herunterladen. Dies unterstützt Sie dabei, die Kontrolle über alle möglichen Aspekte zu behalten – von Kraftstoffeffizienz und der Einhaltung von Vorschriften bis hin zur Servicequalität.

## MANAGEN SIE IHREN FUHRPARK VON UNTERWEGS

WEBFLEET wurde für die Nutzung mit Tablet, Laptop oder Desktop-Computer optimiert. Mittels Web-Browser können Sie Ihren Fuhrpark so bequem managen.

## SENDEN SIE ROUTEN DIREKT AN FAHRER\*<sup>\*</sup>

- Planen Sie im neuen WEBFLEET präzise Routen, indem Sie verschiedene Variablen, darunter Ort, Abfahrts-/Ankunftszeit, Verkehr und Fahrzeugtyp, anpassen.
- Erhalten Sie eine Auswahl alternativer Routen sowie eine vorgeschlagene schnellste Route inklusive Verkehrsinformationen.
- Passen Sie Ihre Route an, indem Sie einfach neue Wegpunkte hinzufügen oder bestehende Wegpunkte auf einer Route per Drag & Drop verschieben. Wählen Sie anschließend zwischen den Routenoptionen „Geführte Route“ und „Erzwungene Route“.
- Senden Sie geplante Routen direkt an ein PRO Driver Terminal\*, damit Ihre Fahrer auf dem richtigen Kurs bleiben.



## PERSONALISIERTE KARTENANSICHTEN

- Erstellen Sie Ihre eigene gespeicherte Kartenansicht, um die benötigten Informationen schnell zu finden.
- Wechseln Sie zwischen Fahrzeuggruppen und Gebieten, ohne die Kartenfilter oder Vergrößerungsstufen anpassen zu müssen.

\* Verfügbar für Geräte des Typs PRO 5350, PRO 7350 und PRO 8270/8275.

Let's drive business. Further.

webfleet.com

